



Glavni vhod v osnovno šolo iz severa

## OŠV ANKARAN

Projektna naloga obsega prizidavo in rekonstrukcijo dveh objektov; osnovne šole Ankaran in vrtca Ankaran. Trenutno sta objekta fizično ločena (med njima razmik 6,3m), po posegu pa se bosta objekta stikala in funkcionalno povezala. V sklopu rekonstrukcije se predvidi topla povezava med obema objektoma osnovne šole in vrtca. Skladno s TSG-V-006:2022 točka 1.9 je funkcionalna povezava med sicer samostojnimi objekti dovoljena.

Glavni posegi na objektu vrtca (J del lokacije) se predvidevajo na zahodnem delu objekta, kjer se približa objektu osnovne šole. Predvideva se delna rušitev objekta ter rekonstrukcija in prizidava dveh novih igralnic, jedilnice, skupnega prostora, vhodnega dela, ureditev upravnih prostorov vrtca in deloma zunanjo ureditev vrtca na severovzhodno stran.

Na objektu osnovne šole se predvideva dva večja posega; na severovzhodnem delu objekta se predvideva delno rušitev in sanacijo objekta ter prizidavo nove šolske dvorane s spremljajočimi prostori za športne dogodke in prireditve. Športna dvorana se bo fizično in funkcionalno povezovala z osnovno šolo.

Drugi večji poseg na objektu osnovne šole bo na jugozahodnem delu objekta, kjer se bosta stikala objekta osnovne šole in vrtca. Na tem mestu se predvideva delno rušitev in rekonstrukcijo. Predvideva se povečava kuhinje, jedilnice in glavnega vhoda z avlo v pritličju ter izvedba sedem novih učilnic s spremljajočimi kabineti, zbornico in sanitarijami v dveh etažah. V tretji etaži se predvideva prostore za potrebe glasbene šole.

V sklopu ureditve šolske dvorane se predvideva prestavitev obstoječih in ureditev novih igralnih ter športnih površin. Na V delu parcele se predvideva športno igrišče z manjšo tribuno skupne kvadrature zunanje ureditve 1750m<sup>2</sup>. V sklopu ureditve osnovne šole se predvideva tudi zunanjo ureditev vhodnega dela v šolo s kolesarnico in tribunami za posedanje.

Rekonstrukcija in prizidava vrtca predvideva priklop na GJI preko obstoječih priklopov vrtca. Rekonstrukcija in prizidava osnovne šole in športne dvorane predvideva priklop na GJI preko obstoječih priklopov OŠ. Dovoz do objekta in parkirna mesta se ohranja, dodatno se predvidi tehnični dovoz na SV delu za potrebe servisiranja športne dvorane ter evakuacije in interventnega dostopa.

## OPIS OBJEKTA

Objekt ima obstoječe pasovne temelje ter delno temeljno ploščo. Glede na predvideno prizidavo se obstoječa temeljna plošča delno razširi ter ojača na vseh točkah, kjer je predvidena dodatna obremenitev zaradi posegov. Pod temelji so planirani piloti.

Obstoječi objekt ima klasično AB konstrukcijo z zidanimi polnili. Rušitve v delih kjer je predvidena prizidava se izvedejo do medetažne plošče. Vsi novi posegi so primarno predvideni v križnolepljeni leseni izvedbi. Mokri prostori pa ostajajo v AB izvedbi.

Obstoječ objekt šole ima kombinirano enokapno streho in ravno streho, vrtec pa eno in dvokapno. Nov projekt predvideva kombinacijo eno in dvokapne strehe ter predvsem v območju dvorane ravno streho. Fasada se izvede deloma z oblogo iz vlakno cementnih plošč, delno iz ALU elementov ter deloma iz ometane fasade. Obstoječa fasada objekta se v celoti sanira ter prilagodi novemu projektu. Nova okna so predvidena ALU izvedbe in zastekljena z ustrezno trislojno zasteklitvijo 4+16+4+16+6 ustrezne toplotne prevodnosti.

Vse stene bodo slikopleskarsko obdelane, v mokrih prostorih je predvidena obloga iz keramičnih ploščic min. do višine 1,5m oz. v območju tušev do stropa. V objektu je predviden montažni sistem stropa iz akustičnih plošč, v osrednjih komunikacijah se predlagan tip kombinira z mavčno kartonsko izvedbo medtem, ko je v osrednji športni dvorani predviden strop iz lesenih oz. akustičnih oblog. Predviden tlak v notranjih prostorih je keramika v vhodnih ter mokrih prostorih ter PVC tlak v preostalem delu spremljevalnih prostorov. Na centralni športni površini se predvidi lesen športni pod. Pri vseh vhodih v objekte se predvidi otiralnik za noge, ki se utopi v tlak.

Objekt OŠ in vrtca ohranjata obstoječ sistem ogrevanja peči na ektra lahko kurilno olje. Dvorana ima predvideno uporabo TČ z dogrevanjem preko peči. V kolikor se bo obstoječa kotlovnica rekonstruirala, velja razmisliti o novem trajnostnem viru ogrevanja. Del kotlovnice, ki je namenjen ogrevanju večstanovanjskih objektov, se na novo zgradi v sklopu večstanovanjskih objektov, tako da bo OŠV delovala samostojno.

## ZUNANJA UREDITEV

Objekt OŠ in vrtca imata obstoječ dostop z JZ strani, ki se v celoti ohranja. Dodatno se predvidi nov dovoz in sicer tehnični dovoz na SV delu, ki bi preko klančine servisiral zunanja igrišča ter dostavo v športno dvorano. Zunanje površine se bistveno ne spreminjajo. Igrišče, ki se zaradi nove dvorane odstrani se nadomesti na V robu parcele.

Na območju gradnje se nahaja obstoječa osnovna šola in vrtec. Trenutno imajo v uporabi 36PM. OPN nima zahtev za PM za predvidene programe. V okolici objekta je sicer večje število PM v lasti Občine Ankaran, ki pa so trenutno prosto dostopni.

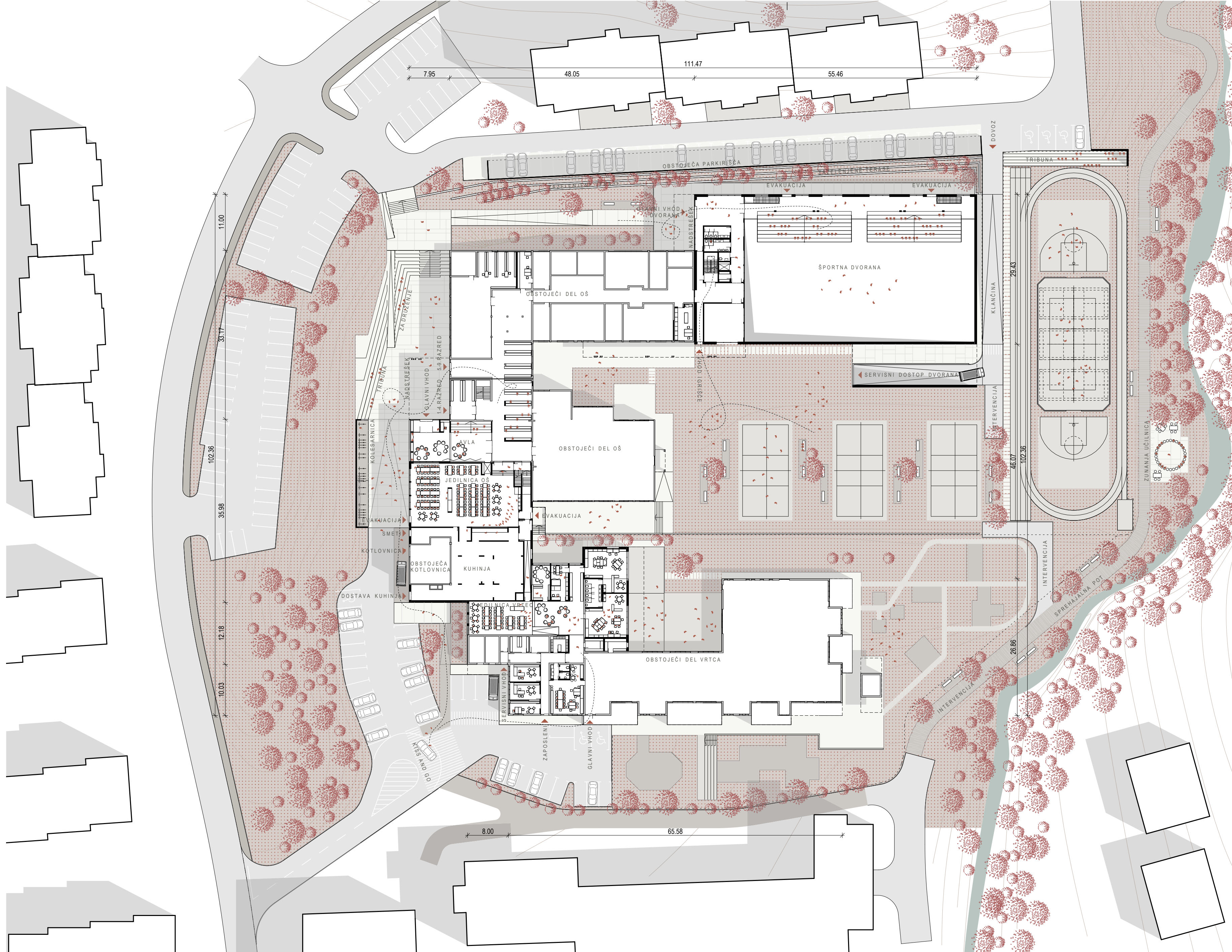
## FAZNOST

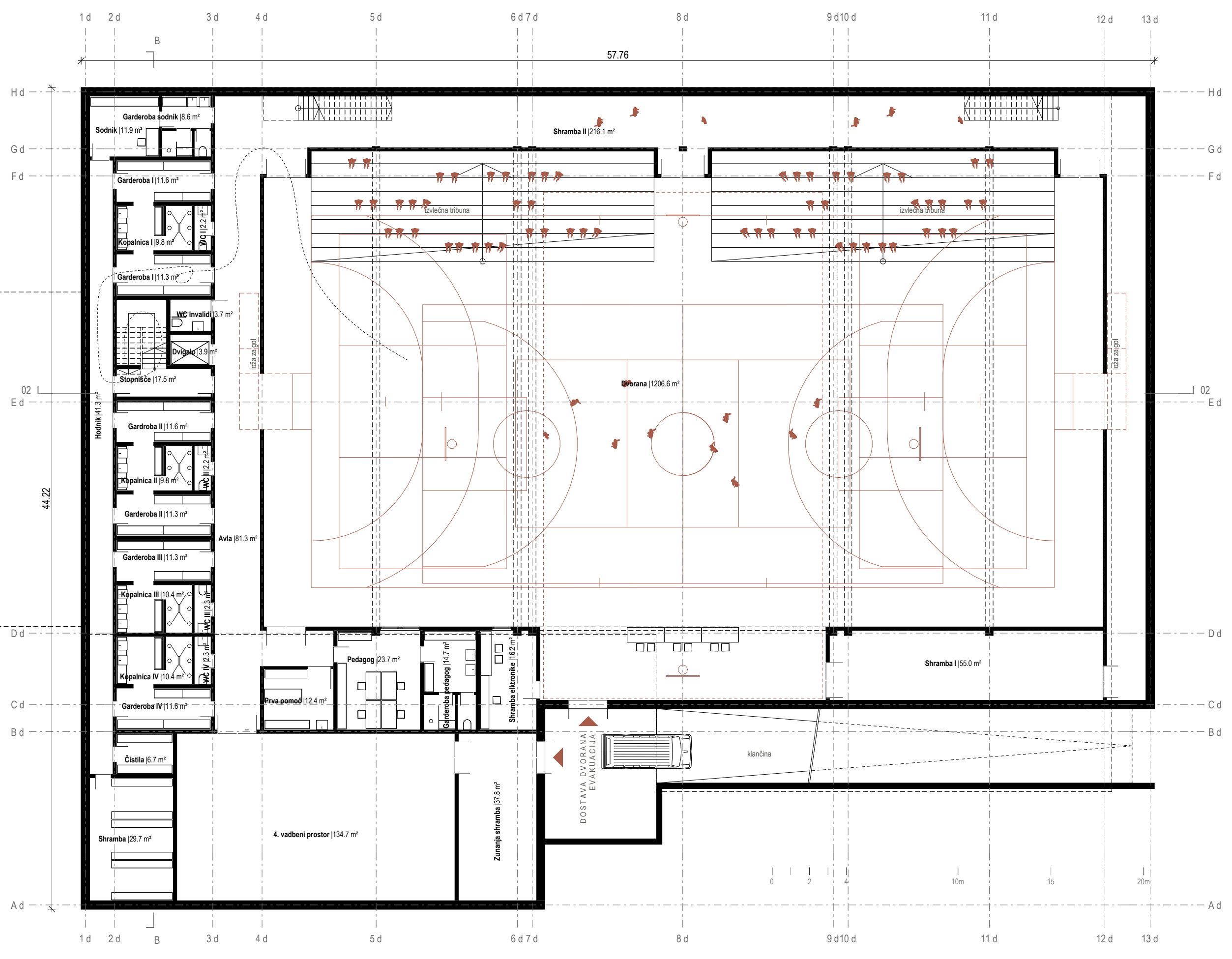
Posegi na osnovni šoli in vrtcu Ankaran se predvidevajo v 3 fazah, ki so grafično prikazane na listu 10-faznost;

FAZA 1: Rušitev, sanacija in rekonstrukcija severovzhodnega dela osnovne šole ter gradnja nove šolske dvorane s spremljajočimi prostori za športne dogodke in druge prireditve. V tej fazi se predvideva tudi prestavitev obstoječih in ureditev novih zunanjih in športnih površin osnovne šole.

FAZA2: Delna rušitev in rekonstrukcija jugozahodnega dela osnovne šole in gradnja višjega objekta -povezovalnega dela med OŠ in vrtcem. V to fazo spada povečava kuhinje, jedilnice in glavnega vhoda z avlo v pritličju ter izvedba 7 novih učilnic s spremljajočimi kabineti, zbornico in sanitarijami v 2 etažah. V tretji etaži se predvideva prostore za potrebe glasbene šole. V to fazo spada tudi zunanja ureditev vhodnega dela OŠ s kolesarnico in tribunami za posedanje.

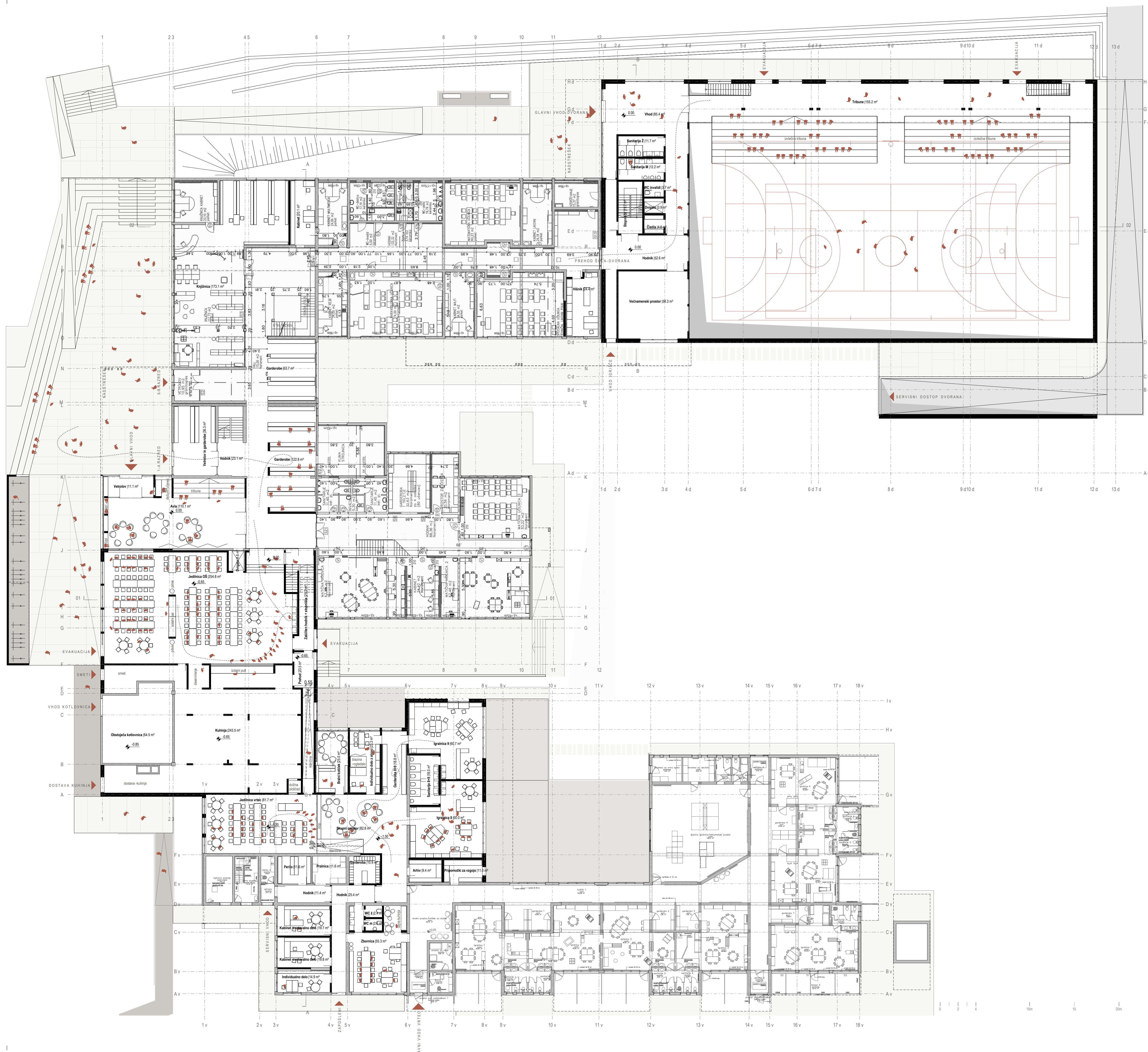
FAZA 3: Delna rušitev ter rekonstrukcija zahodnega dela vrtca in prizidava 2 novih igralnic, jedilnice, skupnega prostora, vhodnega dela, ureditev upravnih prostorov vrtca in deloma zunanjo ureditev vrtca na severovzhodno stran.





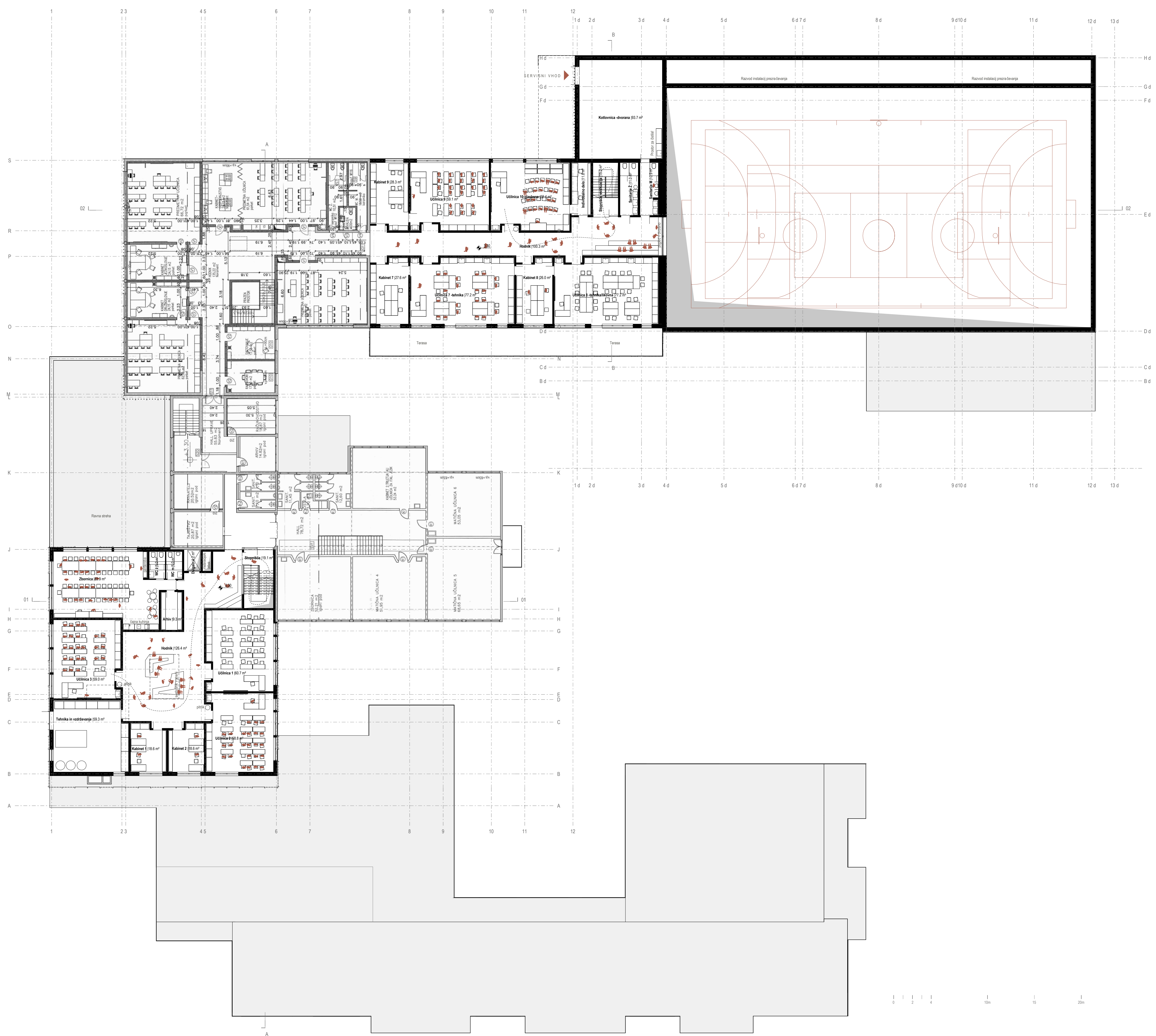
A dvorana		3N		
-1K		2N 01	Stopnišče	19,09 m <sup>2</sup>
K 01	Dvorana	2N 02	Hodnik	133,21 m <sup>2</sup>
K 02	Štramba I	2N 03	Dvigalo	3,87 m <sup>2</sup>
K 03	Štramba II	2N 04	Uličica 4	60,72 m <sup>2</sup>
K 04	Avla	2N 05	Uličica 5	58,85 m <sup>2</sup>
K 05	Garderoba sodnik	2N 06	Kabinet 5	15,80 m <sup>2</sup>
K 06	Sodnik	2N 07	Kabinet 4	15,80 m <sup>2</sup>
K 07	Hodnik	2N 08	Individualno delo	12,79 m <sup>2</sup>
K 08	Garderoba I	2N 09	Sanitarje M	9,82 m <sup>2</sup>
K 09	Kopalnica I	2N 10	Sanitarje Ž	11,50 m <sup>2</sup>
K 10	WC I	2N 11	WC invalidi	4,17 m <sup>2</sup>
K 11	Garderoba I	2N 12	Kabinet 3	22,83 m <sup>2</sup>
K 12	WC invalidi	2N 13	Kabinet 7	22,83 m <sup>2</sup>
K 13	Dvigalo	2N 14	Uličica 6	85,25 m <sup>2</sup>
K 14	Stopnišče	2N 15	Uličica 6 - naravnosveta	24,76 m <sup>2</sup>
K 15	Garderoba II	2N 16	Čistila	4,39 m <sup>2</sup>
K 16	Kopalnica II	2N 16		505,66 m <sup>2</sup>
K 17	WC II	56		2727,22 m <sup>2</sup>
K 18	Garderoba II			
K 19	Garderoba III			
K 20	Kopalnica III			
K 21	WC III			
K 22	Kopalnica IV			
K 23	WC IV			
K 24	Garderoba IV			
K 25	Piva pomoč			
K 26	Pedagog			
K 27	Garderoba pedagog			
K 28	Štramba elektrika			
K 29	4. vadbeni prostor			
K 30	Zunanja štramba			
K 31	Štramba			
K 31	Čistila			
-1K 32				
OP				
P 01	Vrhod			
P 02	Tribune			
P 03	Sanitarje Ž			
P 04	Sanitarje M			
P 05	Stopnišče			
P 06	WC invalidi			
P 07	Dvigalo			
P 08	Čistila			
P 09	Hodnik			
P 10	Večnamenski prostor			
OP-10				
IN				
IN 01	Kotlovnica -dvorana			
IN-1				
43				
B osnovna šola		D glasbena šola		
OP		3N	Stopnišče	19,09 m <sup>2</sup>
P 01	Vetrolov	3N 02	Dvigalo	3,76 m <sup>2</sup>
P 02	Avla	3N 03	Hodnik in rezervni prostori	348,38 m <sup>2</sup>
P 03	Vetrolov in garderobe	3N 13	Sanitarje Ž	11,50 m <sup>2</sup>
P 04	Hodnik	3N 14	Sanitarje M	9,82 m <sup>2</sup>
P 05	Garderobe	3N 15	Čistila	4,39 m <sup>2</sup>
P 06	Jedilnica OŠ	3N 16	WC invalidi	4,17 m <sup>2</sup>
P 07	Dvigalo	3N 20	Uličica	58,92 m <sup>2</sup>
P 08	Zaklesten hodnik + stopnišče	3N 21	Uličica	21,28 m <sup>2</sup>
P 09	Prehod	3N 22	Uličica	16,00 m <sup>2</sup>
P 10	Kuhinja	3N 23	Uličica	17,93 m <sup>2</sup>
P 11	Obstojača kotlovnica	3N-11		515,23 m <sup>2</sup>
P 12	Garderobe	11		6355,60 m <sup>2</sup>
P 13	Knjižnica			
P 14	Kabinet			
P 15	Hišnik			
OP-15				
IN				
IN 01	Stopnišče			19,09 m <sup>2</sup>
IN 02	Hodnik			125,44 m <sup>2</sup>
IN 03	Dvigalo			4,25 m <sup>2</sup>
IN 04	Uličica 1			60,72 m <sup>2</sup>
IN 05	Uličica 2			58,85 m <sup>2</sup>
IN 06	Kabinet 2			18,60 m <sup>2</sup>
IN 07	Kabinet 1			18,65 m <sup>2</sup>
IN 08	Tehnika in vzdrževanje			59,26 m <sup>2</sup>
IN 09	Uličica 3			58,95 m <sup>2</sup>
IN 10	Zbornica			82,90 m <sup>2</sup>
IN 11	Arhiv			9,28 m <sup>2</sup>
IN 12	WC 2			4,98 m <sup>2</sup>
IN 13	WC m			4,98 m <sup>2</sup>
IN 14	Hodnik			100,33 m <sup>2</sup>
IN 15	Kabinet 7			27,58 m <sup>2</sup>
IN 16	Uličica 7 -tehnika			77,17 m <sup>2</sup>
IN 17	Kabinet 8			26,00 m <sup>2</sup>
IN 18	Uličica 8			77,17 m <sup>2</sup>
IN 19	Kabinet 9			28,28 m <sup>2</sup>
IN 20	Uličica 9			50,11 m <sup>2</sup>
IN 21	Uličica 10-glasbena			59,43 m <sup>2</sup>
IN 22	Individualno delo			11,80 m <sup>2</sup>
IN 23	Stopnišče-evakuacija			15,17 m <sup>2</sup>
IN 24	Sanitarje Ž			10,97 m <sup>2</sup>
IN 25	Sanitarje M			10,86 m <sup>2</sup>
IN-25				1030,82 m <sup>2</sup>

-1K



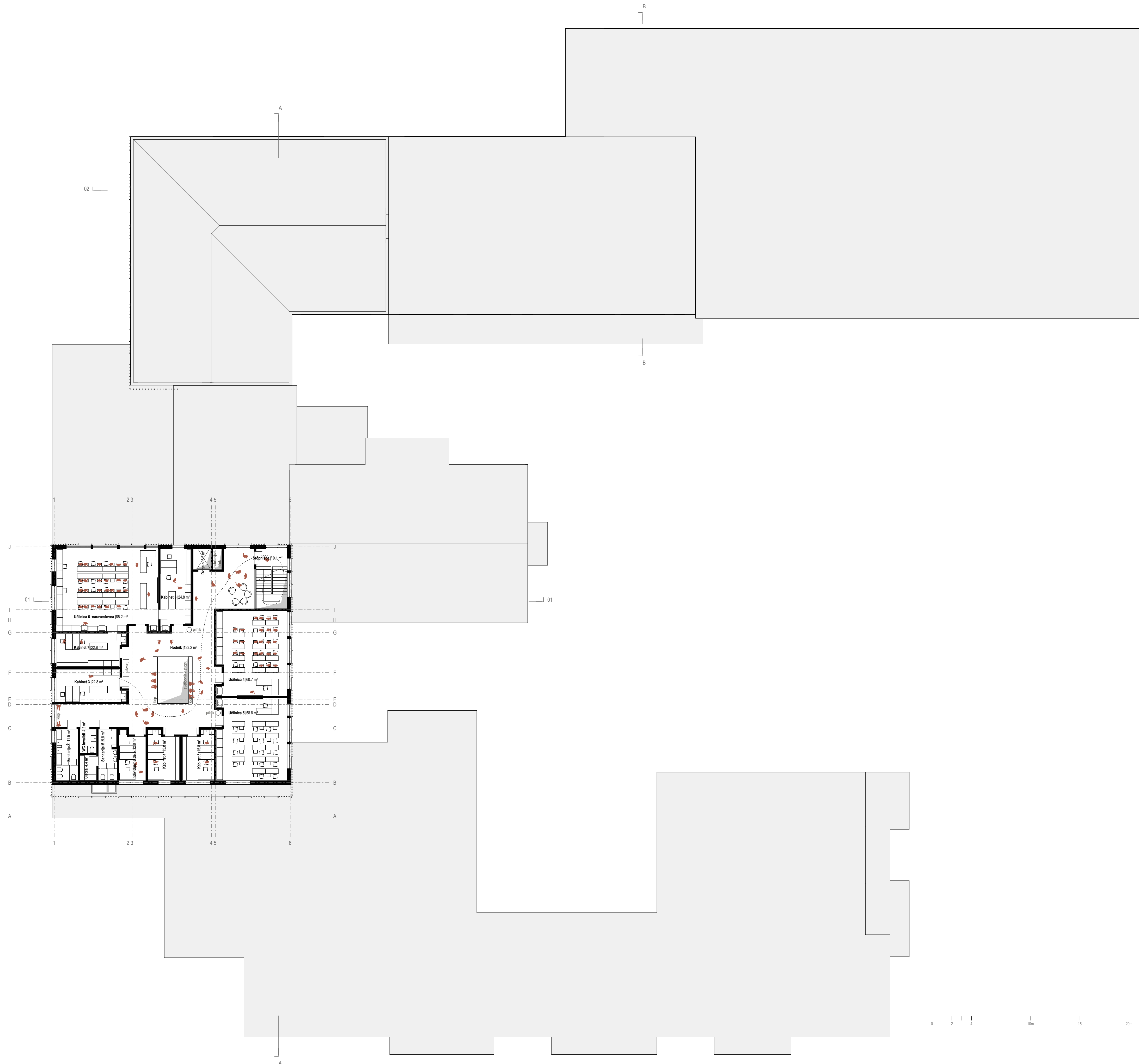
A dvorana		C vrtec			
K 01	Dvorana	1206.62 m <sup>2</sup>	2N 01	Stopnišče	19.09 m <sup>2</sup>
K 02	Shramba I	55.00 m <sup>2</sup>	2N 02	Hodnik	133.21 m <sup>2</sup>
K 03	Shramba II	216.12 m <sup>2</sup>	2N 03	Dvigalo	3.87 m <sup>2</sup>
K 04	Avla	81.26 m <sup>2</sup>	2N 04	Uličnica 4	60.72 m <sup>2</sup>
K 05	Garderoba sodnik	8.56 m <sup>2</sup>	2N 05	Uličnica 5	58.85 m <sup>2</sup>
K 06	Sodnik	11.86 m <sup>2</sup>	2N 06	Kabinet 5	15.80 m <sup>2</sup>
K 07	Hodnik	41.31 m <sup>2</sup>	2N 07	Kabinet 6	15.80 m <sup>2</sup>
K 08	Garderoba I	11.56 m <sup>2</sup>	2N 08	Individualno delo	12.79 m <sup>2</sup>
K 09	Kopalnica I	9.84 m <sup>2</sup>	2N 09	Sanitarje M	9.82 m <sup>2</sup>
K 10	WC I	2.18 m <sup>2</sup>	2N 10	Sanitarje 2	11.50 m <sup>2</sup>
K 11	Garderoba I	11.31 m <sup>2</sup>	2N 11	WC invalidi	4.17 m <sup>2</sup>
K 12	WC invalidi	3.74 m <sup>2</sup>	2N 12	Kabinet 3	22.83 m <sup>2</sup>
K 13	Dvigalo	3.87 m <sup>2</sup>	2N 13	Kabinet 7	22.83 m <sup>2</sup>
K 14	Stopnišče	17.49 m <sup>2</sup>	2N 14	Uličnica 6	85.25 m <sup>2</sup>
K 15	Garderoba II	11.56 m <sup>2</sup>	2N 15	Uličnica 6 - naravnosveta	24.76 m <sup>2</sup>
K 16	Kopalnica II	9.84 m <sup>2</sup>	2N 16	Kabinet 6	4.39 m <sup>2</sup>
K 17	WC II	2.18 m <sup>2</sup>	2N 16	Čistila	505.66 m <sup>2</sup>
K 18	Garderoba II	11.31 m <sup>2</sup>	56		2727.22 m <sup>2</sup>
K 19	Garderoba III	11.31 m <sup>2</sup>			
K 20	Kopalnica III	10.40 m <sup>2</sup>			
K 21	WC III	2.33 m <sup>2</sup>			
K 22	Kopalnica IV	10.40 m <sup>2</sup>			
K 23	WC IV	2.33 m <sup>2</sup>			
K 24	Garderoba IV	11.56 m <sup>2</sup>			
K 25	Piva pomoč	12.36 m <sup>2</sup>			
K 26	Pedagog	23.66 m <sup>2</sup>			
K 27	Garderoba pedagog	14.72 m <sup>2</sup>			
K 28	Shramba elektrika	16.18 m <sup>2</sup>			
K 29	4. vadbeni prostor	134.57 m <sup>2</sup>			
K 30	Zunanja shramba	37.80 m <sup>2</sup>			
K 31	Shramba	29.75 m <sup>2</sup>			
K 31	Čistila	6.73 m <sup>2</sup>			
-IK 32		2039.82 m <sup>2</sup>			
OP					
P 01	Vhod	85.44 m <sup>2</sup>			
P 02	Tribune	155.20 m <sup>2</sup>			
P 03	Sanitarje 2	11.71 m <sup>2</sup>			
P 04	Sanitarje M	12.20 m <sup>2</sup>			
P 05	Stopnišče	15.71 m <sup>2</sup>			
P 06	WC invalidi	3.74 m <sup>2</sup>			
P 07	Dvigalo	3.87 m <sup>2</sup>			
P 08	Čistila	4.58 m <sup>2</sup>			
P 09	Hodnik	52.64 m <sup>2</sup>			
P 10	Večnamenski prostor	58.31 m <sup>2</sup>			
OP-10		403.39 m <sup>2</sup>			
IN					
IN 01	Kotlovnica -dvorana	93.71 m <sup>2</sup>			
IN-1		93.71 m <sup>2</sup>			
43		2536.92 m <sup>2</sup>			
B osnovna šola					
OP					
P 01	Vetrolov	11.07 m <sup>2</sup>			
P 02	Avla	110.14 m <sup>2</sup>			
P 03	Vetrolov in garderobe	36.26 m <sup>2</sup>			
P 04	Hodnik	23.08 m <sup>2</sup>			
P 05	Garderobe	122.78 m <sup>2</sup>			
P 06	Jedilnica OŠ	254.76 m <sup>2</sup>			
P 07	Dvigalo	4.61 m <sup>2</sup>			
P 08	Zaključni hodnik + stopnišče	25.21 m <sup>2</sup>			
P 09	Prehod	23.45 m <sup>2</sup>			
P 10	Kuhinja	243.50 m <sup>2</sup>			
P 11	Obstoječa kotlovnica	64.51 m <sup>2</sup>			
P 12	Garderobe	53.67 m <sup>2</sup>			
P 13	Knjilnica	173.12 m <sup>2</sup>			
P 14	Kabinet	20.13 m <sup>2</sup>			
P 15	Hišnik	24.43 m <sup>2</sup>			
OP-15		1190.74 m <sup>2</sup>			
IN					
IN 01	Stopnišče	19.09 m <sup>2</sup>			
IN 02	Hodnik	126.44 m <sup>2</sup>			
IN 03	Dvigalo	4.25 m <sup>2</sup>			
IN 04	Uličnica 1	60.72 m <sup>2</sup>			
IN 05	Uličnica 2	58.85 m <sup>2</sup>			
IN 06	Kabinet 2	18.60 m <sup>2</sup>			
IN 07	Kabinet 1	18.65 m <sup>2</sup>			
IN 08	Tehnika in vzdrževanje	59.26 m <sup>2</sup>			
IN 09	Uličnica 3	58.95 m <sup>2</sup>			
IN 10	Zbornica	82.90 m <sup>2</sup>			
IN 11	Arhiv	9.28 m <sup>2</sup>			
IN 12	WC 2	4.98 m <sup>2</sup>			
IN 13	WC m	4.98 m <sup>2</sup>			
IN 14	Hodnik	100.33 m <sup>2</sup>			
IN 15	Kabinet 7	27.58 m <sup>2</sup>			
IN 16	Uličnica 7 -tehnika	77.17 m <sup>2</sup>			
IN 17	Kabinet 8	26.00 m <sup>2</sup>			
IN 18	Uličnica 8	77.17 m <sup>2</sup>			
IN 19	Kabinet 9	28.28 m <sup>2</sup>			
IN 20	Uličnica 9	59.11 m <sup>2</sup>			
IN 21	Uličnica 10-glasbena	59.43 m <sup>2</sup>			
IN 22	Individualno delo	11.80 m <sup>2</sup>			
IN 23	Stopnišče-evakuacija	15.17 m <sup>2</sup>			
IN 24	Sanitarje 2	10.97 m <sup>2</sup>			
IN 25	Sanitarje M	10.86 m <sup>2</sup>			
IN-25		1030.82 m <sup>2</sup>			
D glasbena šola					
3N					
3N 01	Stopnišče	19.09 m <sup>2</sup>			
3N 02	Dvigalo	3.76 m <sup>2</sup>			
3N 03	Hodnik in rezervni prostori	348.38 m <sup>2</sup>			
3N 13	Sanitarje 2	11.50 m <sup>2</sup>			
3N 14	Sanitarje M	9.82 m <sup>2</sup>			
3N 15	Čistila	4.39 m <sup>2</sup>			
3N 16	WC invalidi	4.17 m <sup>2</sup>			
3N 20	Uličnica	58.92 m <sup>2</sup>			
3N 21	Uličnica	21.28 m <sup>2</sup>			
3N 22	Uličnica	16.00 m <sup>2</sup>			
3N 23	Uličnica	17.93 m <sup>2</sup>			
3N-11		515.23 m <sup>2</sup>			
11		6355.60 m <sup>2</sup>			
skupaj					

# OP



A dvorana		2N			
K 01	Dvorana	1206.62 m <sup>2</sup>	2N 01	Stopnišče	19.09 m <sup>2</sup>
K 02	Štramba I	55.00 m <sup>2</sup>	2N 02	Hodnik	133.21 m <sup>2</sup>
K 03	Štramba II	216.12 m <sup>2</sup>	2N 03	Dvigalo	3.87 m <sup>2</sup>
K 04	Avla	81.26 m <sup>2</sup>	2N 04	Uličica 4	60.72 m <sup>2</sup>
K 05	Garderoba sodnik	8.56 m <sup>2</sup>	2N 05	Uličica 5	58.85 m <sup>2</sup>
K 06	Sodnik	11.86 m <sup>2</sup>	2N 06	Kabinet 5	15.80 m <sup>2</sup>
K 07	Hodnik	41.31 m <sup>2</sup>	2N 07	Kabinet 4	15.80 m <sup>2</sup>
K 08	Garderoba I	11.56 m <sup>2</sup>	2N 08	Individualno delo	12.79 m <sup>2</sup>
K 09	Kopalnica I	9.84 m <sup>2</sup>	2N 09	Sanitarje M	9.82 m <sup>2</sup>
K 10	WC I	2.18 m <sup>2</sup>	2N 10	Sanitarje 2	11.50 m <sup>2</sup>
K 11	Garderoba I	11.31 m <sup>2</sup>	2N 11	WC invalidi	4.17 m <sup>2</sup>
K 12	WC invalidi	3.74 m <sup>2</sup>	2N 12	Kabinet 3	22.83 m <sup>2</sup>
K 13	Dvigalo	3.87 m <sup>2</sup>	2N 13	Kabinet 7	22.83 m <sup>2</sup>
K 14	Stopnišče	17.49 m <sup>2</sup>	2N 14	Uličica 6	85.25 m <sup>2</sup>
K 15	Garderoba II	11.56 m <sup>2</sup>		-naravnokovna	
K 16	Kopalnica II	9.84 m <sup>2</sup>	2N 15	Kabinet 6	24.76 m <sup>2</sup>
K 17	WC II	2.18 m <sup>2</sup>	2N 16	Čistila	4.39 m <sup>2</sup>
K 18	Garderoba II	11.31 m <sup>2</sup>	2N 16		505.66 m <sup>2</sup>
K 19	Garderoba III	11.31 m <sup>2</sup>	56		2727.22 m <sup>2</sup>
K 20	Kopalnica III	10.40 m <sup>2</sup>			
K 21	WC III	2.33 m <sup>2</sup>			
K 22	Kopalnica IV	10.40 m <sup>2</sup>			
K 23	WC IV	2.33 m <sup>2</sup>			
K 24	Garderoba IV	11.56 m <sup>2</sup>			
K 25	Piva pomoč	12.36 m <sup>2</sup>			
K 26	Pedagog	23.66 m <sup>2</sup>			
K 27	Garderoba pedagog	14.72 m <sup>2</sup>			
K 28	Štramba elektrika	16.18 m <sup>2</sup>			
K 29	4. vadbeni prostor	134.67 m <sup>2</sup>			
K 30	Zunanja štramba	37.80 m <sup>2</sup>			
K 31	Štramba	29.75 m <sup>2</sup>			
K 31	Čistila	6.73 m <sup>2</sup>			
-IK 32		2039.82 m <sup>2</sup>			
OP					
P 01	Vhod	85.44 m <sup>2</sup>			
P 02	Tribune	155.20 m <sup>2</sup>			
P 03	Sanitarje 2	11.71 m <sup>2</sup>			
P 04	Sanitarje M	12.20 m <sup>2</sup>			
P 05	Stopnišče	15.71 m <sup>2</sup>			
P 06	WC invalidi	3.74 m <sup>2</sup>			
P 07	Dvigalo	3.87 m <sup>2</sup>			
P 08	Čistila	4.58 m <sup>2</sup>			
P 09	Hodnik	52.64 m <sup>2</sup>			
P 10	Večnamenski prostor	58.31 m <sup>2</sup>			
OP-10		403.39 m <sup>2</sup>			
IN					
IN 01	Kotlovnica -dvorana	93.71 m <sup>2</sup>			
IN-1		93.71 m <sup>2</sup>			
43		2536.92 m <sup>2</sup>			
B osnovna šola					
OP					
P 01	Vetrolov	11.07 m <sup>2</sup>			
P 02	Avla	110.14 m <sup>2</sup>			
P 03	Vetrolov in garderobe	36.26 m <sup>2</sup>			
P 04	Hodnik	23.08 m <sup>2</sup>			
P 05	Garderobe	122.78 m <sup>2</sup>			
P 06	Jedilnica OŠ	254.76 m <sup>2</sup>			
P 07	Dvigalo	4.61 m <sup>2</sup>			
P 08	Zaključni hodnik + stopnišče	25.21 m <sup>2</sup>			
P 09	Prehod	23.45 m <sup>2</sup>			
P 10	Kuhinja	243.50 m <sup>2</sup>			
P 11	Obstoječa kotlovnica	64.51 m <sup>2</sup>			
P 12	Garderobe	53.67 m <sup>2</sup>			
P 13	Knjilnica	173.12 m <sup>2</sup>			
P 14	Kabinet	20.13 m <sup>2</sup>			
P 15	Hišnik	24.43 m <sup>2</sup>			
OP-15		1190.74 m <sup>2</sup>			
IN					
IN 01	Stopnišče	19.09 m <sup>2</sup>			
IN 02	Hodnik	126.44 m <sup>2</sup>			
IN 03	Dvigalo	4.25 m <sup>2</sup>			
IN 04	Uličica 1	60.72 m <sup>2</sup>			
IN 05	Uličica 2	58.85 m <sup>2</sup>			
IN 06	Kabinet 2	18.60 m <sup>2</sup>			
IN 07	Kabinet 1	18.65 m <sup>2</sup>			
IN 08	Tehnika in vzdrževanje	59.26 m <sup>2</sup>			
IN 09	Uličica 3	58.95 m <sup>2</sup>			
IN 10	Zbornica	82.90 m <sup>2</sup>			
IN 11	Arhiv	9.28 m <sup>2</sup>			
IN 12	WC 2	4.98 m <sup>2</sup>			
IN 13	WC m	4.98 m <sup>2</sup>			
IN 14	Hodnik	100.33 m <sup>2</sup>			
IN 15	Kabinet 7	27.58 m <sup>2</sup>			
IN 16	Uličica 7 -tehnika	77.17 m <sup>2</sup>			
IN 17	Kabinet 8	26.00 m <sup>2</sup>			
IN 18	Uličica 8	77.17 m <sup>2</sup>			
IN 19	Kabinet 9	28.28 m <sup>2</sup>			
IN 20	Uličica 9	59.11 m <sup>2</sup>			
IN 21	Uličica 10-glasbena	59.43 m <sup>2</sup>			
IN 22	Individualno delo	11.80 m <sup>2</sup>			
IN 23	Stopnišče-evakuacija	15.17 m <sup>2</sup>			
IN 24	Sanitarje 2	10.97 m <sup>2</sup>			
IN 25	Sanitarje M	10.86 m <sup>2</sup>			
IN-25		1030.82 m <sup>2</sup>			
3N					
3N 01	Stopnišče	19.09 m <sup>2</sup>			
3N 02	Dvigalo	3.76 m <sup>2</sup>			
3N 03	Hodnik in rezervni prostori	348.38 m <sup>2</sup>			
3N 13	Sanitarje 2	11.50 m <sup>2</sup>			
3N 14	Sanitarje M	9.82 m <sup>2</sup>			
3N 15	Čistila	4.39 m <sup>2</sup>			
3N 16	WC invalidi	4.17 m <sup>2</sup>			
3N 20	Uličica	58.92 m <sup>2</sup>			
3N 21	Uličica	21.28 m <sup>2</sup>			
3N 22	Uličica	16.00 m <sup>2</sup>			
3N 23	Uličica	17.93 m <sup>2</sup>			
3N-11		515.23 m <sup>2</sup>			
11		6355.60 m <sup>2</sup>			
skupaj					

1N



A dvorana		
-IK		
K 01	Dvorana	1206.62 m <sup>2</sup>
K 02	Shramba I	55.00 m <sup>2</sup>
K 03	Shramba II	216.12 m <sup>2</sup>
K 04	Avla	81.26 m <sup>2</sup>
K 05	Garderoba sodnik	8.56 m <sup>2</sup>
K 06	Sodnik	11.86 m <sup>2</sup>
K 07	Hodnik	41.31 m <sup>2</sup>
K 08	Garderoba I	11.56 m <sup>2</sup>
K 09	Kopalnica I	9.84 m <sup>2</sup>
K 10	WC I	2.18 m <sup>2</sup>
K 11	Garderoba I	11.31 m <sup>2</sup>
K 12	WC invalidi	3.74 m <sup>2</sup>
K 13	Dvigalo	3.87 m <sup>2</sup>
K 14	Stopnišče	17.49 m <sup>2</sup>
K 15	Garderoba II	11.56 m <sup>2</sup>
K 16	Kopalnica II	9.84 m <sup>2</sup>
K 17	WC II	2.18 m <sup>2</sup>
K 18	Garderoba II	11.31 m <sup>2</sup>
K 19	Garderoba III	11.31 m <sup>2</sup>
K 20	Kopalnica III	10.40 m <sup>2</sup>
K 21	WC III	2.33 m <sup>2</sup>
K 22	Kopalnica IV	10.40 m <sup>2</sup>
K 23	WC IV	2.33 m <sup>2</sup>
K 24	Garderoba IV	11.56 m <sup>2</sup>
K 25	Piva pomoč	12.36 m <sup>2</sup>
K 26	Pedagog	23.66 m <sup>2</sup>
K 27	Garderoba pedagog	14.72 m <sup>2</sup>
K 28	Shramba elektrika	16.18 m <sup>2</sup>
K 29	4. vadbeni prostor	134.67 m <sup>2</sup>
K 30	Zunanja shramba	37.80 m <sup>2</sup>
K 31	Shramba	29.75 m <sup>2</sup>
K 31	Čistila	6.73 m <sup>2</sup>
-IK 32		2039.82 m <sup>2</sup>

C vrtec		
OP		
P 01	Zbornica	55.34 m <sup>2</sup>
P 02	WC m	2.42 m <sup>2</sup>
P 03	WC z	2.42 m <sup>2</sup>
P 04	Individualno delo	14.88 m <sup>2</sup>
P 05	Kabinet-svetovalno delo	19.75 m <sup>2</sup>
P 06	Kabinet-svetovalno delo	19.69 m <sup>2</sup>
P 07	Hodnik	25.42 m <sup>2</sup>
P 08	Hodnik	11.45 m <sup>2</sup>
P 09	Perlo	11.62 m <sup>2</sup>
P 10	Pialnica	11.59 m <sup>2</sup>
P 11	Garderoba	10.88 m <sup>2</sup>
P 12	Arhiv	9.41 m <sup>2</sup>
P 13	Pripomočki za vzgojo	11.01 m <sup>2</sup>
P 14	Igralnica 8	59.95 m <sup>2</sup>
P 15	Sanitarje 8-9	18.05 m <sup>2</sup>
P 16	Igralnica 9	60.70 m <sup>2</sup>
P 17	Garderoba 8+9	18.80 m <sup>2</sup>
P 18	Individualno delo z otroci	23.33 m <sup>2</sup>
P 19	Bralni kotiček	25.02 m <sup>2</sup>
P 20	Skupni prostor	62.80 m <sup>2</sup>
P 21	Jedilnica vrtec	81.68 m <sup>2</sup>
OP 21		576.22 m <sup>2</sup>
21		576.22 m <sup>2</sup>

IN		
IN 01	Kotlovnica-dvorana	93.71 m <sup>2</sup>
IN 1		93.71 m <sup>2</sup>
43		2536.92 m <sup>2</sup>
B osnovna šola		
OP		
P 01	Vetrolov	11.07 m <sup>2</sup>
P 02	Avla	110.14 m <sup>2</sup>
P 03	Vetrolov in garderobe	36.26 m <sup>2</sup>
P 04	Hodnik	23.08 m <sup>2</sup>
P 05	Garderobe	122.78 m <sup>2</sup>
P 06	Jedilnica OŠ	254.76 m <sup>2</sup>
P 07	Dvigalo	4.61 m <sup>2</sup>
P 08	Zaključni hodnik + stopnišče	25.21 m <sup>2</sup>
P 09	Prehod	23.45 m <sup>2</sup>
P 10	Kuhinja	243.50 m <sup>2</sup>
P 11	Obstoječa kotlovnica	64.51 m <sup>2</sup>
P 12	Garderobe	53.67 m <sup>2</sup>
P 13	Knjilnica	173.12 m <sup>2</sup>
P 14	Kabinet	20.13 m <sup>2</sup>
P 15	Hišnik	24.43 m <sup>2</sup>
OP 15		1190.74 m <sup>2</sup>

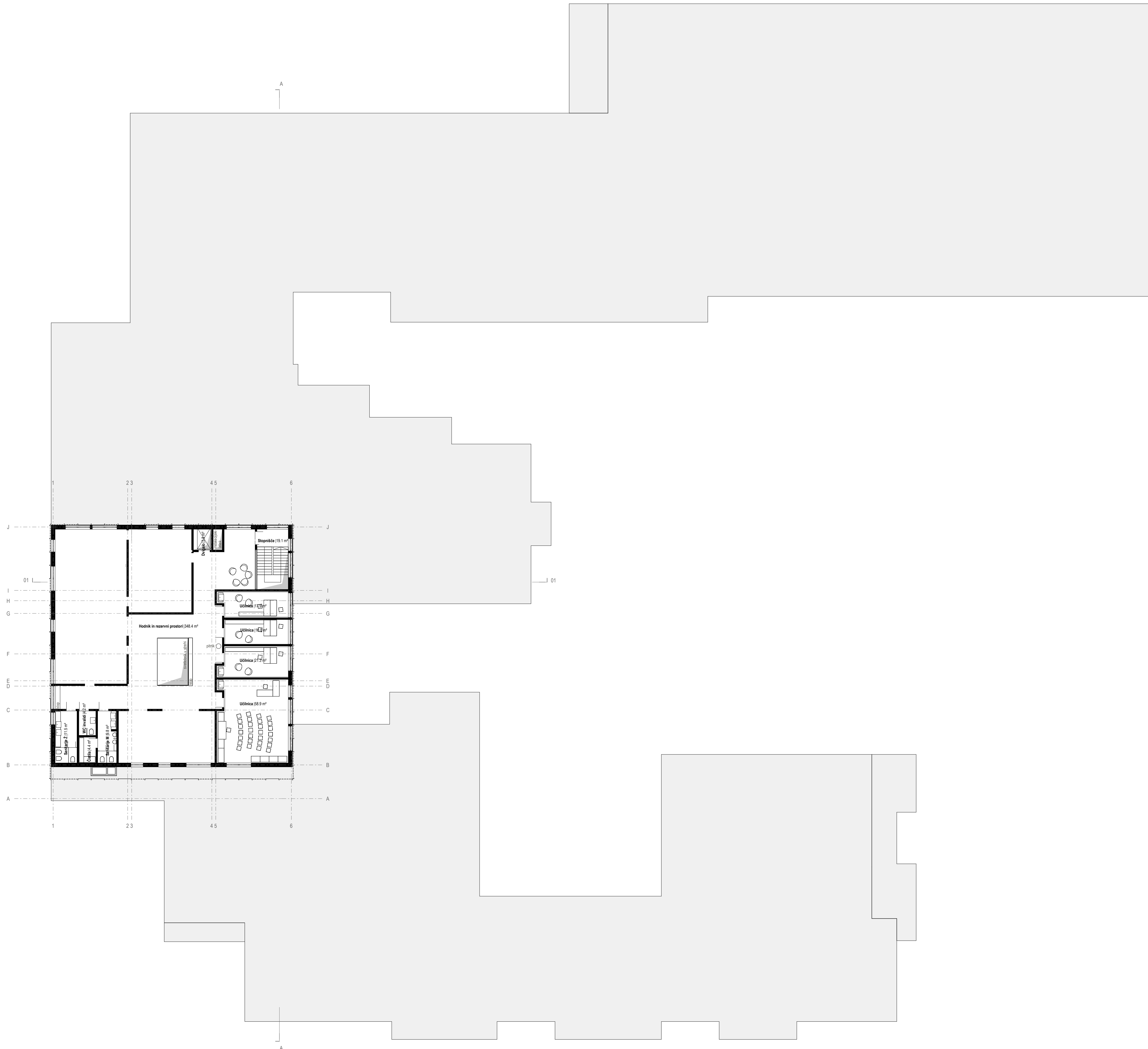
IN		
IN 01	Stopnišče	19.09 m <sup>2</sup>
IN 02	Hodnik	126.44 m <sup>2</sup>
IN 03	Dvigalo	4.25 m <sup>2</sup>
IN 04	Uličnica 1	60.72 m <sup>2</sup>
IN 05	Uličnica 2	58.85 m <sup>2</sup>
IN 06	Kabinet 2	18.60 m <sup>2</sup>
IN 07	Kabinet 1	18.65 m <sup>2</sup>
IN 08	Tehnika in vzdrževanje	59.26 m <sup>2</sup>
IN 09	Uličnica 3	58.95 m <sup>2</sup>
IN 10	Zbornica	82.90 m <sup>2</sup>
IN 11	Arhiv	9.28 m <sup>2</sup>
IN 12	WC 2	4.98 m <sup>2</sup>
IN 13	WC m	4.98 m <sup>2</sup>
IN 14	Hodnik	103.33 m <sup>2</sup>
IN 15	Kabinet 7	27.58 m <sup>2</sup>
IN 16	Uličnica 7-tehnika	77.17 m <sup>2</sup>
IN 17	Kabinet 8	26.00 m <sup>2</sup>
IN 18	Uličnica 8	77.17 m <sup>2</sup>
IN 19	Kabinet 9	28.28 m <sup>2</sup>
IN 20	Uličnica 9	59.11 m <sup>2</sup>
IN 21	Uličnica 10-glasbena	59.43 m <sup>2</sup>
IN 22	Individualno delo	11.80 m <sup>2</sup>
IN 23	Stopnišče-evakuacija	15.17 m <sup>2</sup>
IN 24	Sanitarje 2	10.97 m <sup>2</sup>
IN 25	Sanitarje M	10.86 m <sup>2</sup>
IN 25		1030.82 m <sup>2</sup>

D glasbena šola		
3N		
3N 01	Stopnišče	19.09 m <sup>2</sup>
3N 02	Dvigalo	3.76 m <sup>2</sup>
3N 03	Hodnik in rezervni prostori	348.38 m <sup>2</sup>
3N 13	Sanitarje 2	11.50 m <sup>2</sup>
3N 14	Sanitarje M	9.82 m <sup>2</sup>
3N 15	Čistila	4.39 m <sup>2</sup>
3N 16	WC invalidi	4.17 m <sup>2</sup>
3N 20	Uličnica	58.92 m <sup>2</sup>
3N 21	Uličnica	21.28 m <sup>2</sup>
3N 22	Uličnica	16.00 m <sup>2</sup>
3N 23	Uličnica	17.93 m <sup>2</sup>
3N 11		515.23 m <sup>2</sup>
11		515.23 m <sup>2</sup>
skupaj		6355.60 m <sup>2</sup>



# 2N





A dvorana		
-IK		
K 01	Dvorana	1206.62 m <sup>2</sup>
K 02	Shramba I	55.00 m <sup>2</sup>
K 03	Shramba II	216.12 m <sup>2</sup>
K 04	Avla	81.26 m <sup>2</sup>
K 05	Garderoba sodnik	8.56 m <sup>2</sup>
K 06	Sodnik	11.86 m <sup>2</sup>
K 07	Hodnik	41.31 m <sup>2</sup>
K 08	Garderoba I	11.56 m <sup>2</sup>
K 09	Kopalnica I	9.84 m <sup>2</sup>
K 10	WC I	2.18 m <sup>2</sup>
K 11	Garderoba I	11.31 m <sup>2</sup>
K 12	WC invalidi	3.74 m <sup>2</sup>
K 13	Dvigalo	3.87 m <sup>2</sup>
K 14	Stopnišče	17.49 m <sup>2</sup>
K 15	Garderoba II	11.56 m <sup>2</sup>
K 16	Kopalnica II	9.84 m <sup>2</sup>
K 17	WC II	2.18 m <sup>2</sup>
K 18	Garderoba II	11.31 m <sup>2</sup>
K 19	Garderoba III	11.31 m <sup>2</sup>
K 20	Kopalnica III	10.40 m <sup>2</sup>
K 21	WC III	2.33 m <sup>2</sup>
K 22	Kopalnica IV	10.40 m <sup>2</sup>
K 23	WC IV	2.33 m <sup>2</sup>
K 24	Garderoba IV	11.56 m <sup>2</sup>
K 25	Piva pomoč	12.36 m <sup>2</sup>
K 26	Pedagog	23.66 m <sup>2</sup>
K 27	Garderoba pedagog	14.72 m <sup>2</sup>
K 28	Shramba elektrika	16.18 m <sup>2</sup>
K 29	4. vadbeni prostor	134.67 m <sup>2</sup>
K 30	Zunanja shramba	37.80 m <sup>2</sup>
K 31	Shramba	29.75 m <sup>2</sup>
K 31	Čistila	6.73 m <sup>2</sup>
-IK 32		2039.82 m <sup>2</sup>

C vrtec		
OP		
P 01	Zbornica	55.34 m <sup>2</sup>
P 02	WC m	2.42 m <sup>2</sup>
P 03	WC ž	2.42 m <sup>2</sup>
P 04	Individualno delo	14.88 m <sup>2</sup>
P 05	Kabinet-svetovalno delo	19.75 m <sup>2</sup>
P 06	Kabinet-svetovalno delo	19.69 m <sup>2</sup>
P 07	Hodnik	25.42 m <sup>2</sup>
P 08	Hodnik	11.45 m <sup>2</sup>
P 09	Perlo	11.62 m <sup>2</sup>
P 10	Pialnica	11.59 m <sup>2</sup>
P 11	Garderoba	10.88 m <sup>2</sup>
P 12	Arhiv	9.41 m <sup>2</sup>
P 13	Pripomočki za vzgojo	11.01 m <sup>2</sup>
P 14	Igralnica 8	59.95 m <sup>2</sup>
P 15	Sanitarje 8-9	18.05 m <sup>2</sup>
P 16	Igralnica 9	60.70 m <sup>2</sup>
P 17	Garderoba 8+9	18.80 m <sup>2</sup>
P 18	Individualno delo z otroci	23.33 m <sup>2</sup>
P 19	Bračni kotiček	25.02 m <sup>2</sup>
P 20	Skupni prostor	62.80 m <sup>2</sup>
P 21	Jedilnica vrtec	81.68 m <sup>2</sup>
OP 21		576.22 m <sup>2</sup>
21		576.22 m <sup>2</sup>

IN		
IN 01	Kotlovnica-dvorana	93.71 m <sup>2</sup>
IN 1		93.71 m <sup>2</sup>
43		2536.92 m <sup>2</sup>
B osnovna šola		
OP		
P 01	Vetrolov	11.07 m <sup>2</sup>
P 02	Avla	110.14 m <sup>2</sup>
P 03	Vetrolov in garderobe	36.26 m <sup>2</sup>
P 04	Hodnik	23.08 m <sup>2</sup>
P 05	Garderobe	122.78 m <sup>2</sup>
P 06	Jedilnica OŠ	254.76 m <sup>2</sup>
P 07	Dvigalo	4.61 m <sup>2</sup>
P 08	Zaklesten hodnik + stopnišče	25.21 m <sup>2</sup>
P 09	Prehod	23.45 m <sup>2</sup>
P 10	Kuhinja	243.50 m <sup>2</sup>
P 11	Obstoječa kotlovnica	64.51 m <sup>2</sup>
P 12	Garderobe	53.67 m <sup>2</sup>
P 13	Knjižnica	173.12 m <sup>2</sup>
P 14	Kabinet	20.13 m <sup>2</sup>
P 15	Hišnik	24.43 m <sup>2</sup>
OP 15		1190.74 m <sup>2</sup>

IN		
IN 01	Stopnišče	19.09 m <sup>2</sup>
IN 02	Hodnik	126.44 m <sup>2</sup>
IN 03	Dvigalo	4.25 m <sup>2</sup>
IN 04	Uločnica 1	60.72 m <sup>2</sup>
IN 05	Uločnica 2	58.85 m <sup>2</sup>
IN 06	Kabinet 2	18.60 m <sup>2</sup>
IN 07	Kabinet 1	18.65 m <sup>2</sup>
IN 08	Tehnika in vzdrževanje	59.26 m <sup>2</sup>
IN 09	Uločnica 3	58.95 m <sup>2</sup>
IN 10	Zbornica	82.90 m <sup>2</sup>
IN 11	Arhiv	9.28 m <sup>2</sup>
IN 12	WC 2	4.98 m <sup>2</sup>
IN 13	WC m	4.98 m <sup>2</sup>
IN 14	Hodnik	103.33 m <sup>2</sup>
IN 15	Kabinet 7	27.58 m <sup>2</sup>
IN 16	Uločnica 7-tehnika	77.17 m <sup>2</sup>
IN 17	Kabinet 8	26.00 m <sup>2</sup>
IN 18	Uločnica 8	77.17 m <sup>2</sup>
IN 19	Kabinet 9	28.28 m <sup>2</sup>
IN 20	Uločnica 9	59.11 m <sup>2</sup>
IN 21	Uločnica 10-glasbena	59.43 m <sup>2</sup>
IN 22	Individualno delo	11.80 m <sup>2</sup>
IN 23	Stopnišče-evakuacija	15.17 m <sup>2</sup>
IN 24	Sanitarje 2	10.97 m <sup>2</sup>
IN 25	Sanitarje M	10.86 m <sup>2</sup>
IN 25		1030.82 m <sup>2</sup>

D glasbena šola		
3N		
3N 01	Stopnišče	19.09 m <sup>2</sup>
3N 02	Dvigalo	3.76 m <sup>2</sup>
3N 03	Hodnik in rezervni prostori	348.38 m <sup>2</sup>
3N 13	Sanitarje 2	11.50 m <sup>2</sup>
3N 14	Sanitarje M	9.82 m <sup>2</sup>
3N 15	Čistila	4.39 m <sup>2</sup>
3N 16	WC invalidi	4.17 m <sup>2</sup>
3N 20	Uločnica	58.92 m <sup>2</sup>
3N 21	Uločnica	21.28 m <sup>2</sup>
3N 22	Uločnica	16.00 m <sup>2</sup>
3N 23	Uločnica	17.93 m <sup>2</sup>
3N 11		515.23 m <sup>2</sup>
11		515.23 m <sup>2</sup>
skupaj		6355.60 m <sup>2</sup>

# 3N



Prerez A-A



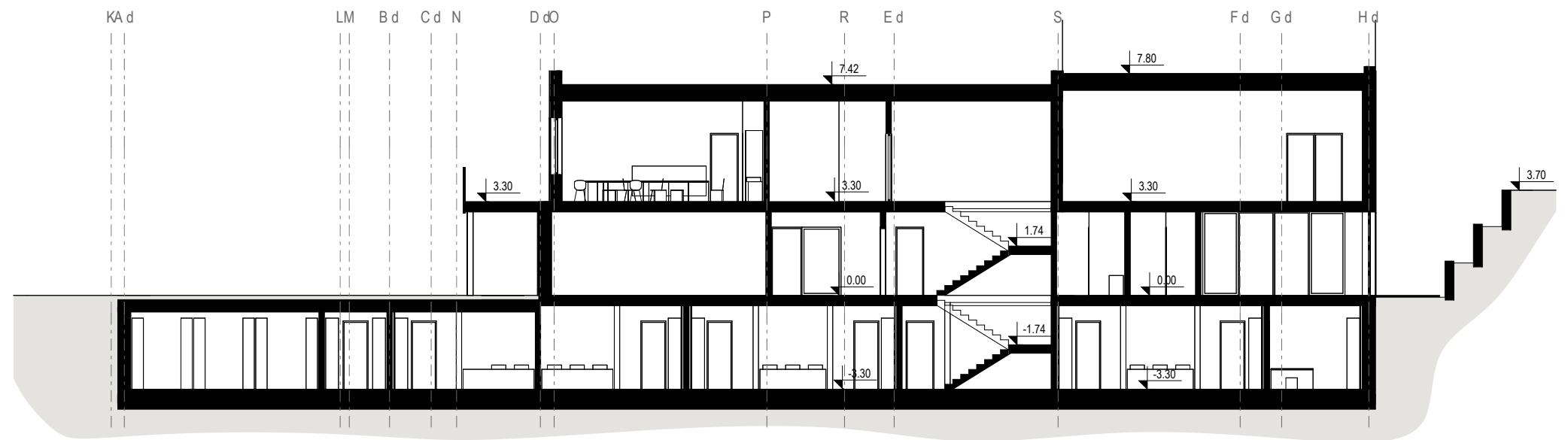
Prerez 02-02



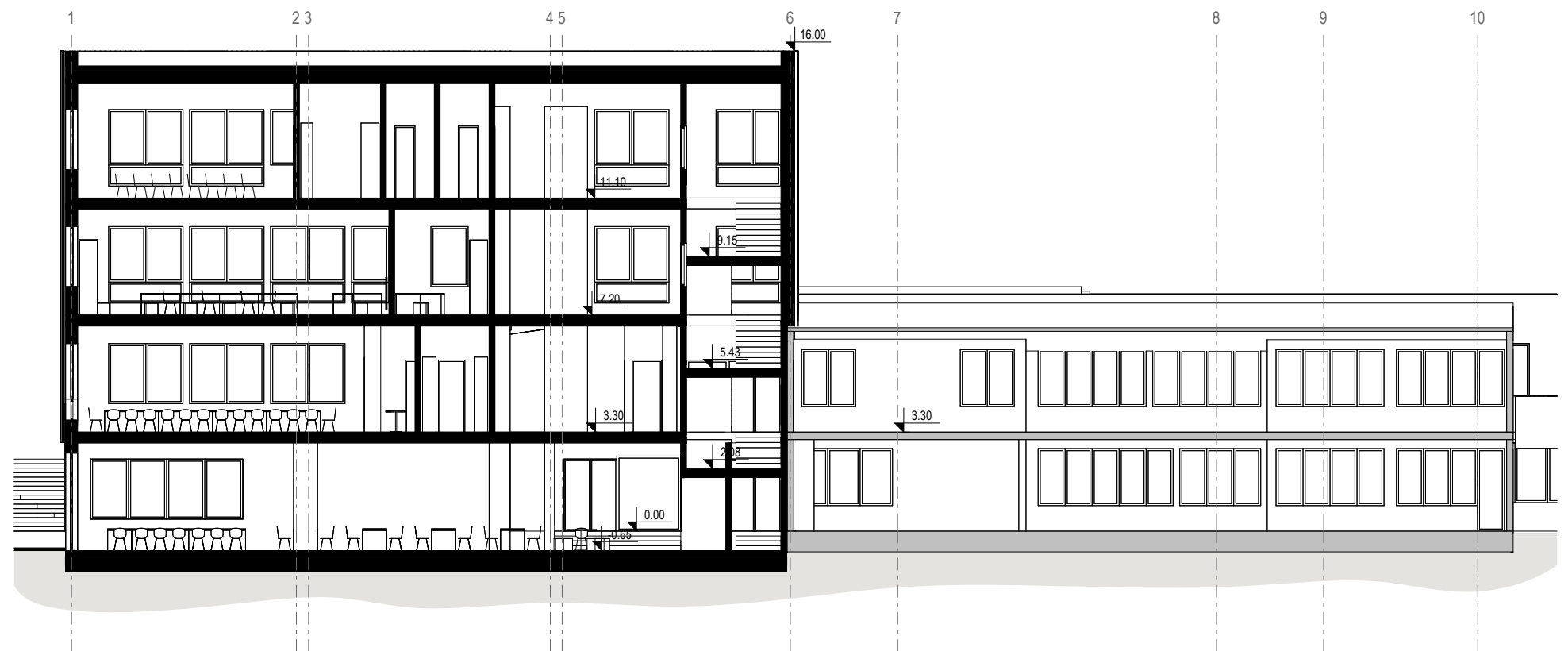
OBJEKT  
OSV Ankaran  
RISBA  
**Prerez I**

TRIA STUDIO D.O.O.  
GORENJSKA C.10, 1234 MENGES  
040 896 898, STUDIO@TRIA.SI

MERILO  
**1:200**  
DATUM  
Januar 2024



Prerez B-B



Prerez 01-01



ARHITEKTURA | INTERIER | PROSTOR

TRIA STUDIO D.O.O.  
GORENJSKA C.10, 1234 MENGEŠ  
040 896 898, STUDIO @ TRIA.SI

OBJEKT  
OŠV Ankaran  
RISBA  
**Prereza II**

MERILO  
**1 : 200**  
DATUM  
Januar 2024



Zahodna fasada



Vzhodna fasada



ARHITEKTURA | INTERIER | PROSTOR |

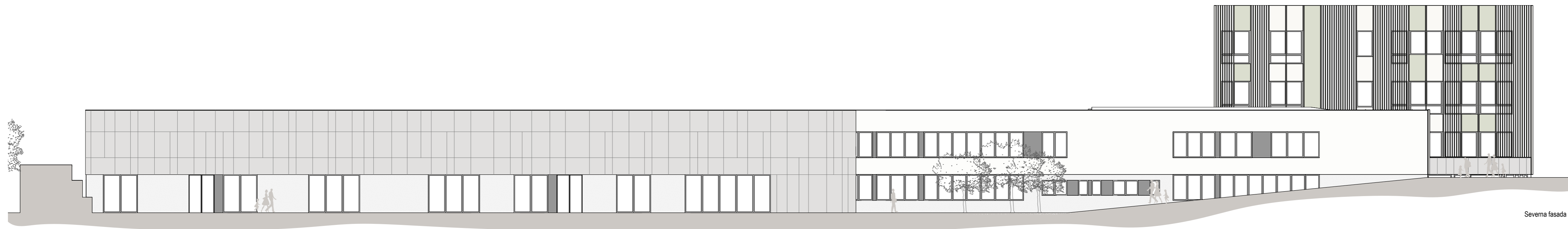
OBJEKT  
OŠV Ankarana  
RISBA  
**Fasade I**

TRIA STUDIO D.O.O.  
GORENJSKA C.10, 1234 MENGES  
040 896 898, STUDIO@TRIA.SI

MERILO  
**1:200**  
DATUM  
Januar 2024



Južna fasada

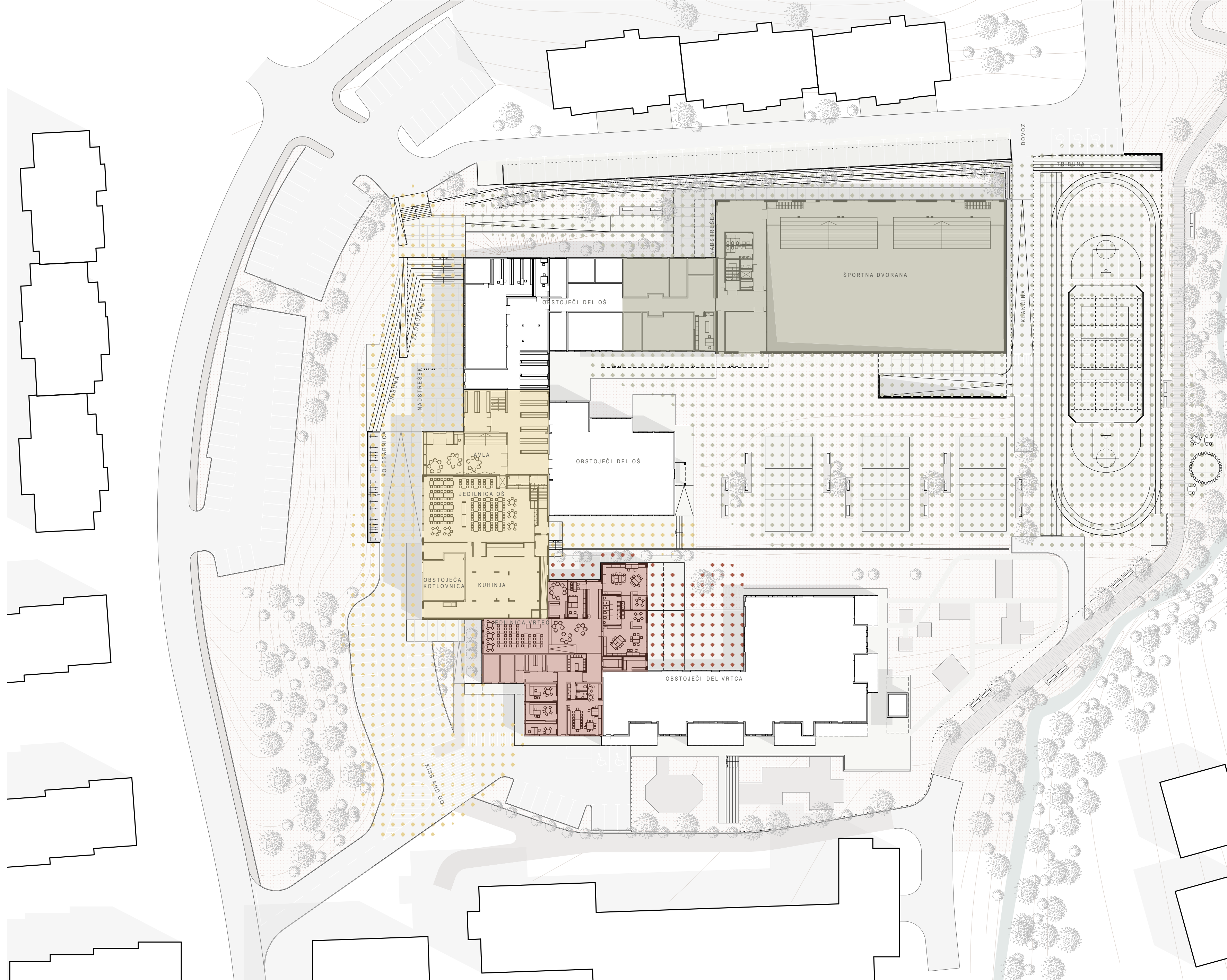


Severna fasada



OBJEKT  
OŠV Ankaran  
RISBA  
**Fasade II**  
MERILO  
1:200  
DATUM  
Januar 2024

TRIA STUDIO D.O.O.  
GORENJSKA C.10, 1234 MENGES  
040 896 898, STUDIO @ TRIA.SI



**FAZA 1**

športna dvorana  
ušlinice severovzhodnega trakta OŠ  
solsko igrišče in zunanja ureditev

**FAZA 2**

avla, kuhinja, jedilnica in povezovalni del vrtca in OŠ  
zbornica in učilnice nad osrednjim delom OŠ, glasbena šola  
zunanja ureditev pred vhodom v šolo, parkirišče, stopnišče

**FAZA 3**

rekonstrukcija in širitev zahodnega dela vrtca  
zbornica in igralnice  
jedilnica vrtca



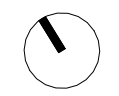
ARHITEKTURA | INTERIER | PROSTOR

TRIA STUDIO D.O.O.  
GORENJSKA C.10, 1234 MENGES  
040 896 898, STUDIO@TRIA.SI

OBJEKT  
OSV Ankaran

RISBA  
**Faznost**

MERILO  
**1 : 500**  
DATUM  
Januar 2024





Povezovalni osrednji del med vrtcem in osnovno šolo z dovoza iz zahodne strani



Glavni vhod v športno dvorano s severozahoda





Igrišča in športne površine s šolo v ozadju iz jugovzhoda



Glavni vhod v osnovno šolo iz severa